

# LE BELVÉDÈRE



**NOTES :**

1. Tous les interrupteurs sont à 42" du sol.
2. Toutes les dimensions au plan sont approximatives.
3. Les plans sont sujet à changements mineurs et ce, sans préavis.

localisation du projet

2141 BOULEVARD NOBEL,  
STE - JULIE, QC

dessin type  
**PLAN DE CONSTRUCTION**

nom du dessin

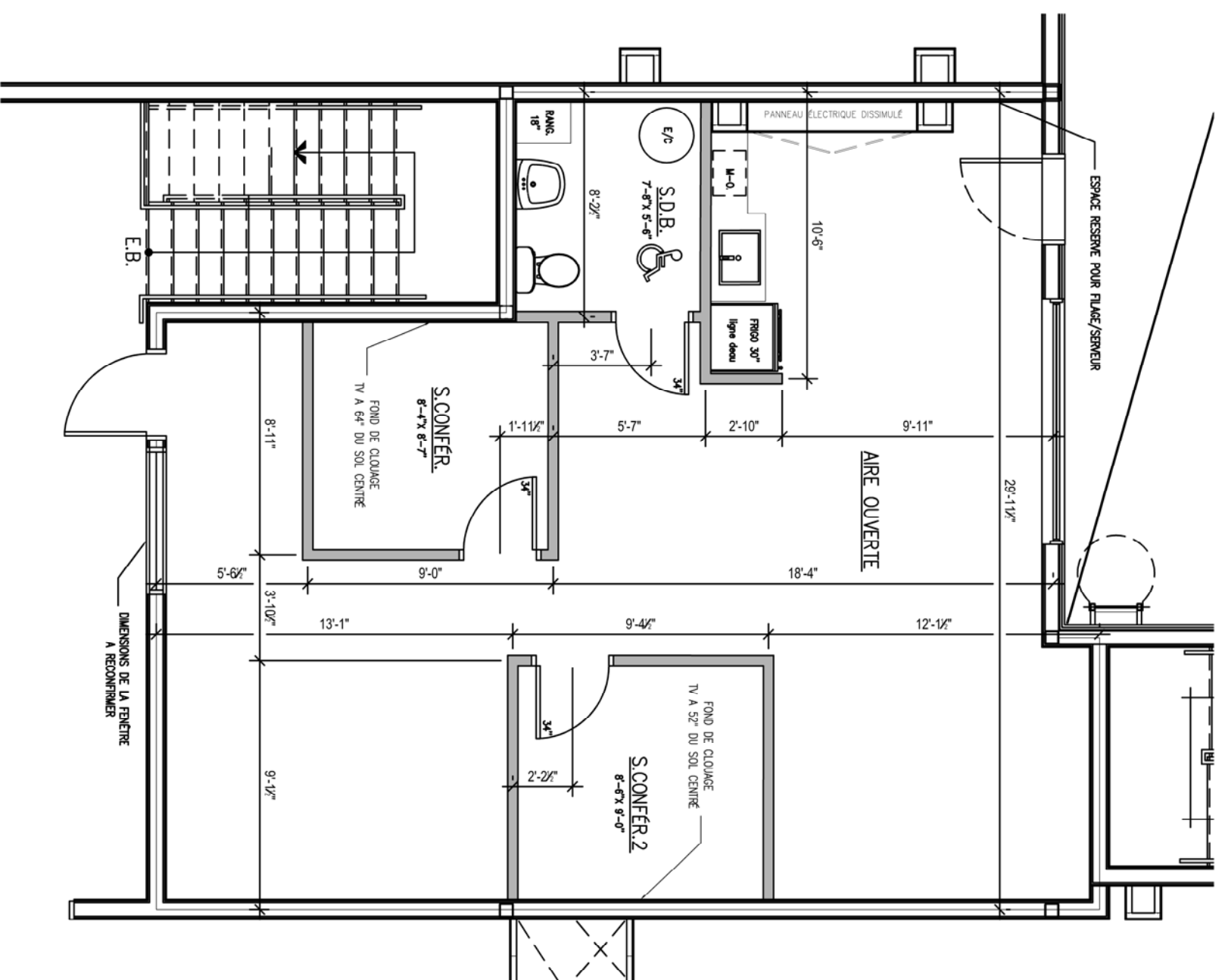
**LOCAL #205**

Dessiné par :  
Amabelle Bousquet

Echelle :  
3/16" = 1'-0"

Date :  
11 AOÛT 2017

Page :  
**1/1**



- NOTES**
- PLAFOND SUSPENDU DANS LES SALLES DE CONFERENCE (tuiles acoustiques)
  - VOIR AVEC L'ELECTRICIEN POUR L'AJOUT DE CONDUCTEURS SI NECESSAIRE
  - FILS INTERNET DE CATEGORIE 6